

Montageanleitung Spezial Wandfugen 110 mm

TENDONOL®

Universal Brandschutzdichtmasse
Basis Polymerdispersion, elastoplastisch

einseitig 30 mm TENDONOL® auf Steinwolle-Platten,
Raumgewicht 80 kg/m³, ETA 16/0080, EI 90, E 120

VARIO-Baustoffsysteme GmbH
Dielinger Str. 47 | 32351 Sternwedde

CE

0800-CPR-16/0080

Werk 1

16

65461060

ETA-16/0080

ETAG 026-3

Linienförmige Fugenabdichtung
TENDONOL®

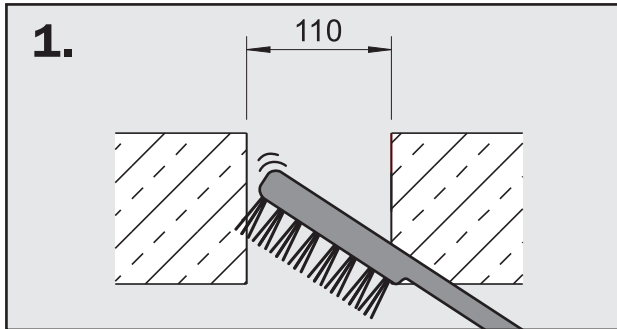
Brandverhalten EN 13501-1

Feuerwiderstand EN 13501-2

Nutzungskategorie:

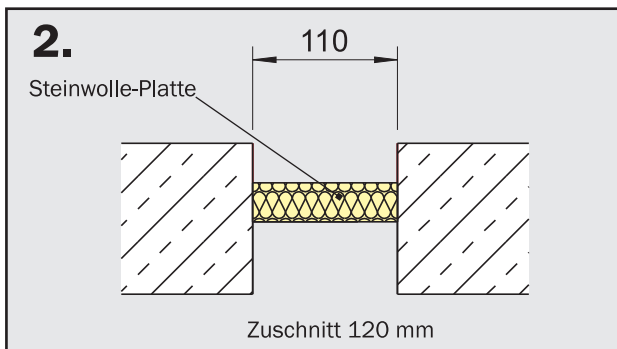
Typ "X" B-s1d0 Klasse A1-A2-

Inhalt: **600 ml**



Fugenflanken reinigen

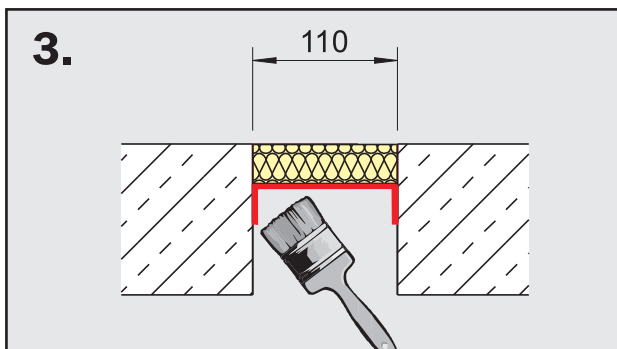
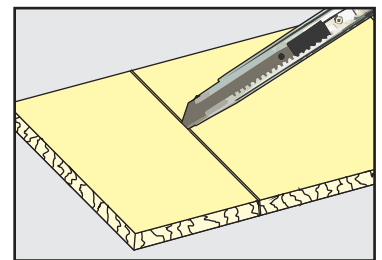
Die Flächen, in bzw. auf
welche TENDONOL®
aufgebracht wird,
müssen tragfähig,
staub- und fettfrei sein.



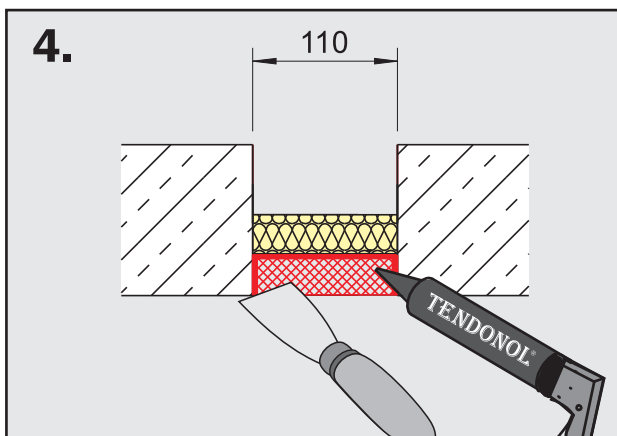
Füllmaterial einbringen

Steinwolle in
Platten d = 30 mm
(10% größer als die
Fuge) zuschneiden
und in die Fuge
einbringen.

Mineralfaserplatte zuschneiden



Faserstaub entfernen und die gesamte Fläche,
einschließlich Randbereich, mit TENDONOL®
verdünnt 1:5 vorstreichen, und, je nach
Temperatur, 60 Minuten trocknen lassen.



TENDONOL® mit Auspresspistole, am Rand
beginnend, in die Fuge einbringen und mit dem
Spachtel nachpressen.

Diese Angaben basieren auf unseren derzeitigen Kenntnissen und Erfahrungen. Sie können nur allgemeine Hinweise ohne Eigenschaftszusicherung sein, da wir keinen Einfluss auf die Baustellenbedingungen und die Verarbeitung haben. Sie befreien den Verarbeiter wegen der Fülle möglicher Einflüsse bei der Anwendung unserer Produkte nicht von eigenen Prüfungen oder Versuchen.



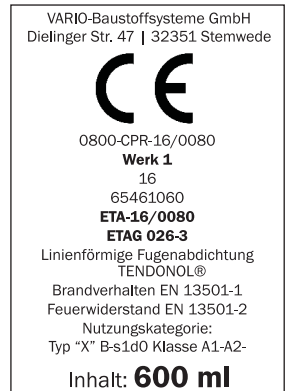
V A R I O

Montageanleitung Spezial Wandfugen 110 mm

TENDONOL®

Universal Brandschutzdichtmasse
Basis Polymerdispersion, elastoplastisch

einseitig 30 mm TENDONOL® auf Steinwolle-Platten,
Raumgewicht 80 kg/m³, ETA 16/0080, EI 90, E 120



Einseitig 30 mm TENDONOL® - Zulassung ETA 16/0080

1. Fugenflanken reinigen
Die Flächen in bzw. auf welche TENDONOL® aufgebracht wird, müssen tragfähig, staub- und fettfrei sein.
2. Füllmaterial einbringen
3. Steinwolle, Schmelzpunkt ≥ 1000 °, in Platten $d = 30$ mm, Raumgewicht ≥ 80 kg/m³ zuschneiden und in die Fuge einbringen. Bei Fugenbreiten über 40 mm Steinwolleplatte einschl. der Beton- oder Mauerwerkswände mit verdünntem TENDONOL® 1:5 vorstreichen und trocknen lassen.
4. TENDONOL® mit Auspresspistole, von beiden Seiten beginnend, in die Fuge einbringen, dabei die Randbereiche mit einem Spachtel kräftig andrücken.

Alternativ:

Wenn aus baustellenbedingten Gründen eine Hinterfüllung mit Steinwolleplatten nicht möglich ist, kann eine Stopfung mit loser Steinwolle eingebaut werden.

Lose Steinwolle ≥ 1000 °, Stopfdichte ≥ 50 kg/m³. Die Steinwolle ist an der, der TENDONOL® zugewandten Seite, gleichmäßig und glatt zu verdichten. Die Fugenfläche mit den Flankenseiten müssen mit verdünntem TENDONOL® 1:5 satt vorgestrichen werden. Nach einer angemessenen Trocknungszeit, Raumtemperatur ist maßgebend, TENDONOL® mit der Auspresspistole, wie vorher beschrieben, einbringen. Ein 2-Phasen-Aufbau ist zu empfehlen.

Diese Angaben basieren auf unseren derzeitigen Kenntnissen und Erfahrungen. Sie können nur allgemeine Hinweise ohne Eigenschaftszusicherung sein, da wir keinen Einfluss auf die Baustellenbedingungen und die Verarbeitung haben. Sie befreien den Verarbeiter wegen der Fülle möglicher Einflüsse bei der Anwendung unserer Produkte nicht von eigenen Prüfungen oder Versuchen.