

Brandschutzmörtel MK 20 CompaKal



80003

Geeignet für die Gewerke:

- Brandschutz
- Elektro
- Isolierer
- Haustechnik

Der **Brandschutzmörtel MK 20 CompaKal** ist ein nichtbrennbarer Werk trockenmörtel (nach DIN 4102-9) und dient zum Verschließen von Öffnungen in inneren Massivwänden und Massivdecken, durch die elektrische Leitungen hindurchgeführt werden.

Eigenschaften:

- Feuerwiderstandsklasse S 120
- Dicht gegen Feuer und Rauchgase
- Pumpfähig und auch von Hand zu verarbeiten
- Enorm haftfähig und standfest, daher teilweise keine Schalung erforderlich
- Mechanisch fest und widerstandsfähig gegen Einwirkungen durch Feuer und Löschwasser
- Wasserbedarf ca. 7,5 – 8,0 Liter
- 1 Sack MK 20 CompaKal (20 kg) ergibt ca. 23 Liter Nassmasse
- Mindestens 15 Monate lagerfähig in trockenen und frostfreien Räumen
- Kabelabschottungen sind nicht schulungspflichtig

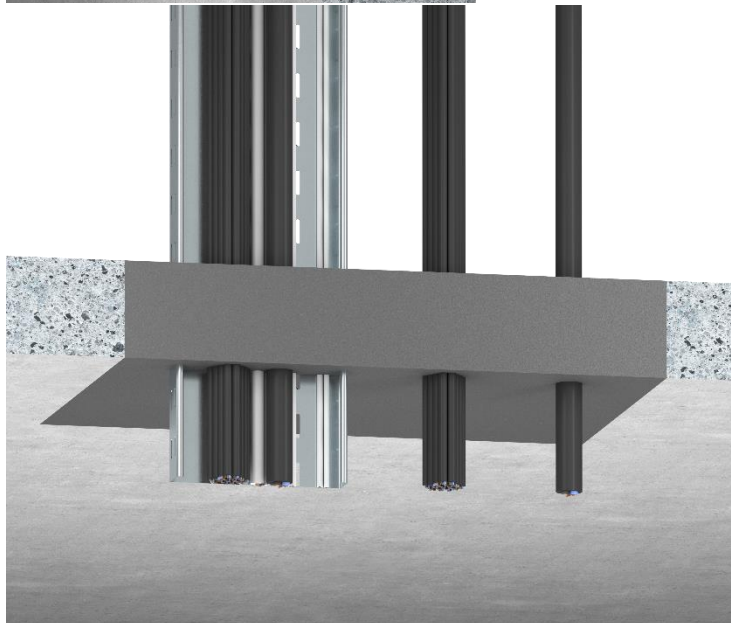
Zulässiger Einbau:

- Elektrokabel und -leitungen aller Art (außer sog. Hohlleiterkabel)
- Der Außendurchmesser der Einzelkabel darf maximal Ø 80 mm betragen
- Die Kabel dürfen zu Kabellagen bzw. zu gebündelten Kabeln zusammengefasst und ggf. auf Kabeltragekonstruktionen verlegt werden
- Kabeltragekonstruktionen (Kabelrinnen, -pritschen, -Leitern) aus Stahl-, Aluminium- oder Kunststoffprofile

MEHLAG - Brandschutz clever kaufen!



Kabelabschottung mit
MK 20 CompaKal
in einer Massivwand



Kabelabschottung mit
MK 20 CompaKal
in einer Massivdecke

Der **Brandschutzmörtel MK 20 CompaKal** ist universell einsetzbar für den Einbau in Massivwänden und Massivdecken. Die geforderte Schottstärke der Kabelabschottung beträgt immer ≥ 180 mm. Die Schottgröße darf dabei in der Wand nicht größer als 1600 mm (Breite) und 2800 mm (Höhe) sein. In der Decke gilt eine maximale Öffnungsgröße von 600 mm (Breite) und die Länge ist unbegrenzt.

Für die Möglichkeit der späteren Nachbelegung mit Kabeln dürfen Nachinstallationskeile (max. 75 x 100 mm, in Wänden auch in Gruppen zu max. 100 x 300 mm) aus Kalziumsilikatplatten (DIN 4102-A) verwendet werden. Ebenso darf zum Fugenschluss bei Nachbelegungen der Dämmschichtbildner BC-Brandschutzspachtel verwendet werden.

Bei Fragen steht Ihnen ihr Fachhändler oder unser technischer Support unter 02233-39800 oder post@mehlag.de zur Verfügung.